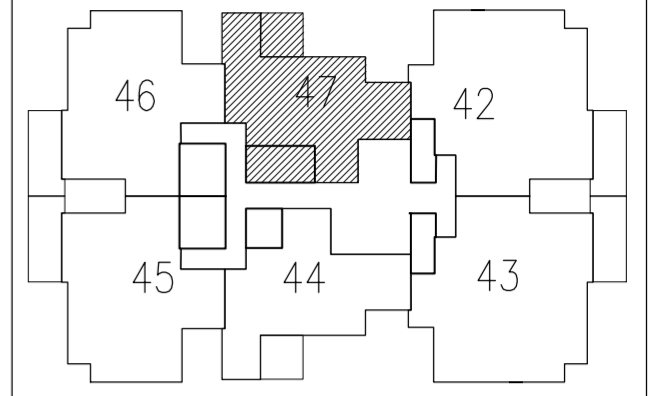


מתחם הסופרים

BNEI BRAK

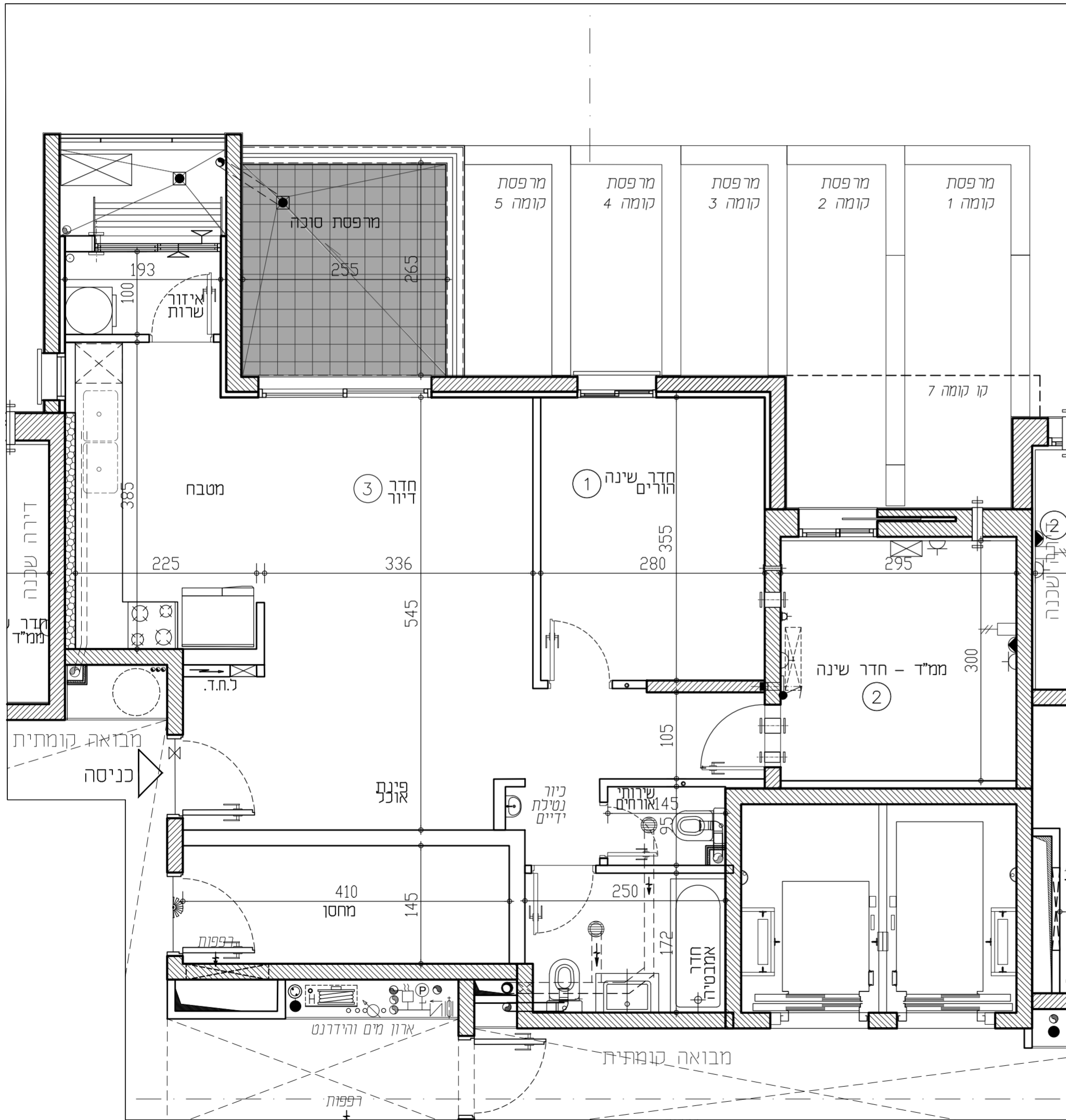
בני ברק הצפון - מגרש 810



מס' בניין: 8	מס' חניה: 3
מס' קומה: קומה 6	מס' חדרים: 3
מס' דירה: 47	מס' טיפוס: C-6
מהדורה: 001 תאריך: 07.05.2024 קנ"מ: 1:50	
חתימת המוכר:	חתימת הרוכשים:
תאריך:	תאריך:

הערות לתכנית:

- המידות המתוארות בתכנית הן מידות בנייה (ברוטו) מקור בנייה לקור בנייה. המידות הגוליות (נטו) של החללים מתקבלות ע"י החסרת עובי הטיח ו/או חיפוי בכל צד, לפי הצורך. מידות החדרים הן לפני ציפוי פנים וטיח.
- המידות המתוארות בתכנית הן מידות מתוכננות. תוכנה סטיות מידות אלה, כתוצאה משינויים, הנובעים מאילוצי התכנון והביצוע, כגון הכנסת עמודים, קורות או צנרת, כתוצאה מזיאוים בין הדרישות הנדסיות והמפרטים הסטנדרטיים, כתוצאה מדרישות הרשויות, וכן כתוצאה של מגבלות דיוק בביצוע וכיו"ב.
- סיומת התיינה קבילות בהתאם לאמור בצו מנר דירות (סופס של מפרט) תשל"ד - 1974.
- החברה רשאית להפחית או להגדיל את מספר יחידות הדיוק בבניין ובכך שלא ישנה סך השטחים בבניין.
- לא מסומנים בתוכנית כל העמודים, הקורות, הצנרת, הגומחות, הכליטות, כיסויים אופטיים או אנכיים, הנמנעת תוקפת תבנית ו/או קניינים תותבים וכיוצ"ב שבוצעו בפועל ככל שידרש, לפי שקול דעת החברה ודרישת הרשויות. תיתכן העברה גלויה אנית ו/או אופקית בגבהים שונים של צנרת/תעלות למטרות שונות (כגון ביוב, אורז, חשמל, כיבוי, אש, מים, ניקוז, גז, וכו') בדיירות, במחסנים הציבוריים ו/או הפרטיים ובכוש המשותף-מעבד למסות בתכנית וזאת לפי שקול דעת החברה ודרישת הרשויות.
- מיקום וגודל הסיפוי של ההכנות למזגנים, מתוכם ספרינגרטים לכביש (אש) וד"מ מים, חממים, קולטני משמש, ככל שיקימים, צינורות ניקוז וקניט ביוב יקבעו בהתאם לשקול דעת החברה.
- מעל חלק מההקורות הנמנכות, ככל שיקימות, יתכנו מערכות של תענות מזוג איר, חשמל, ספרינגרטים וכו'.
- החברה רשאית להתקין ו/או להתיר להתקין על הגגות מתקנים כגון מאגר מים, אנטנות, מעבי מזוג אוויר, מפוחים וכיוצ"ב בנוסף לאלה שמסומנים בתכנית.
- יתכנו שינויים לא מהותיים בפחחים, בגדלים, מיקום, מידות, או צורתם, לרבות שינויים בחייתות השונות.
- קבועות הסניפציה (כיריים, אסלות, אמבטיות וכו') ארונות המטבח, כיור המטבח, ההכנת כליינים יוכלו להיות משתנים וארונות התקשורת המופיעים בתכנית זו יונס להתפרש בכיור המטבח והארונות התקשורת יוכלו והייתה טייה במיקומם, גודלם וצורתם הסופיים.
- לצורך הומנת ריחוס קבוע, המשלב בחודרים ובבניה (כגון ארונות מטבח, ארונות כיור וכו') יש לנקות מידות בפועל באחר (לפי הזמנה), לאחר ביצוע בפועל ולאחר גמר החיפויים אין לבצע הומנות לריחוס או ציוד על סמך תכנית זו.
- ארונות כיור, מזג, מחסן, ועוד (כיו"ב) משורטטים לצורך המחשה בכבד, ובהצעה למיקומם, ואינם כוללים במכר.
- פני הריצוף בממד גבוהים ב- 2-3 ס"מ מפני הריצוף בדירה. פני הריצוף בחודי השירותים יוכלו ויהיו נמוכים מפני הריצוף בדירה. פני הריצוף בחודי רחצה נמוכים מפני הריצוף בדירה ב- 1-1.5 ס"מ. פני הריצוף בדירה גבוהים מפני הריצוף במבואה הקומתית. פני הריצוף במרפסת ו/או בחצר יתכן 90 ממונה או דרוג בריצוף. יוכלו ויהיה גבוה או נמוך מפני הריצוף בדירה.
- גבולות המגרש יקבעו סופית בתשרים שאושר לרישום.
- פיתוח המגרש, מיקום החניות, מחסנים, מתקנים סטניים, חדרי תפעול וכיו"ב אינו סופי ויכול להשתנות בהתאם לקביעת החברה ודרישת הרשויות.
- המיקום והפיתוח לאיצירת ולטיקוה האשפה יתכנו וישנו בהתאם לדרישת הרשויות.
- מספר המדרגות בפיתוח ורוחבו, הינם לאינפורמציה כללית בכבד ויהיה לפי קביעת ארדינק הפיתוח של החברה. עובי קירות התמו עשוי להשתנות בהתאם לגבהים ומיקומם.
- אינו באחריות החברה.
- בשטח הצנרת/הצמודות/משופות, עובדים קווי צנרת מים וביוב ומתקמות שרות ביקורת של המערכת המשופות. בגין כך תירשם זיקת גאה על המגרש לגישה למערכות אלה.
- מיקומם הסופי של הגומחות (ארונות חשמל, תקשורת צנרת מים, אשפה וכו') אשר מחוק לדירה יקבעו בהתאם לתכנון יעצי החברה ובתאום עם הרשויות.
- תכנית המגרש הינה תכנית סכמיתית ונועדה לצרכי התמצאות במיקום הבניין במגרשים אין להסיק מתכנית זו לגבי מיקום שבילים, מדרגות, ערוגות, חניות, ומתקנים שונים.
- שטחי המסחר והתעסוקה הינם לכל מטרה המתרת עפ"י תב"ע.
- המידע בתכניות המדייטס לשטחים שמוחק לגבולות המגרש אינו מחייב את החברה.
- המפרט הסטני המצורף להסכם המכר, הוא המסמך הגובר והקובע בכל עניין הקשור לפרטים המצויים בדירה.



תכניות לפני קבלת היתר בנייה, בכפוף לשינויים לאחר קבלת היתר סופי.

<p>כיוור במטבח 2 אופציות לבחירת הקונה אופצי אמת</p> <p>כיוור כפול</p> <p>שני כיוורים נפרדים</p>	<p>מערבת סינון לממד 8" צינור 8" לממד 4" צינור 4"</p> <p>התקו עומד</p>	<p>סגירת גבס לקולטנים</p> <p>צנרת מערכת סוכרית</p> <p>מחז מים</p> <p>וונטה בתקרה</p> <p>קולטו</p> <p>צנמ\צמ"א</p> <p>הכנה לזקף מונגת כביסה</p> <p>הכנה לניקוז מזגנים</p>	<p>דוד מים</p> <p>מקום מיועד למדחס מ"א</p> <p>מתלה כביסה</p>	<p>מקום מיועד לכיריים</p> <p>מקום מיועד למכונת כביסה</p> <p>מקום מיועד למדיח כליים</p>	<p>ל.ח.ד.</p> <p>כוח חשמל דירתי</p> <p>מקום מיועד למקרר</p>	<p>מקרא:</p> <p>שטח משותף לכל דיירי הבניין</p> <p>90 מוגבה\ מונגד</p>
---	---	--	--	--	---	---

RON GOLAN ARCHITECTS Ltd.

ארזי הנגב עווד שריקי

ג. רון אדריכלים בעימ